

Tutto è...



... nelle nostre Mani

CON L'EFFETTO  
SERRA SI SCIOLGONO  
I GHIACCI E ANDIAMO  
TUTTI SOTT'ACQUA

LA TERRA VA  
VERSO  
IL DISASTRO!

PECCATO: ERA  
UN PIANETA  
COSI' COMPETITIVO!



E LA TERRA  
SARA' LA VENEZIA  
DELL'UNIVERSO!



LA TERRA  
E' NOSTRA!  
VENDIAMOLA, PRIMA  
CHE SIA TROPPO  
TARDI.



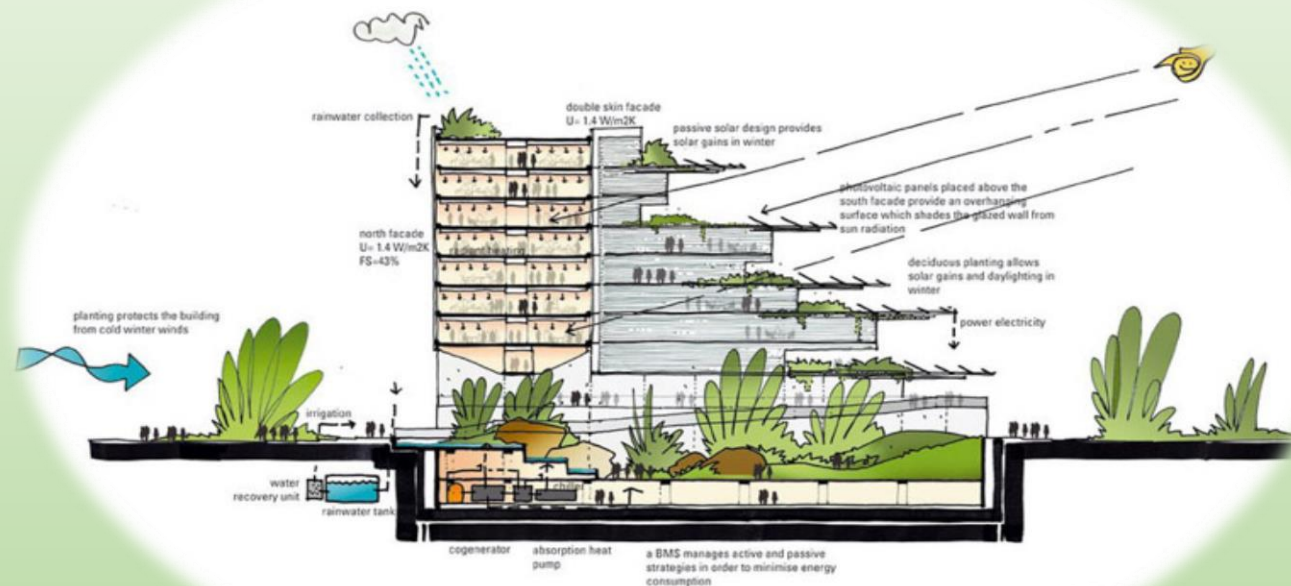
LA PLASTICA NON E'  
PIU' QUELLA DI UNA  
VOLTA.



# BIOEdilizia

L'offerta formativa veicolata dall'introduzione della nuova curvatura dell'indirizzo C.A.T. (Costruzioni Ambiente e Territorio), ha come obiettivo specifico la formazione di una figura professionale moderna e dinamica, in grado di adeguarsi facilmente ai mutamenti tecnologici e professionali, avente come unico obiettivo:

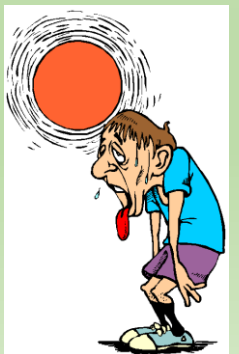
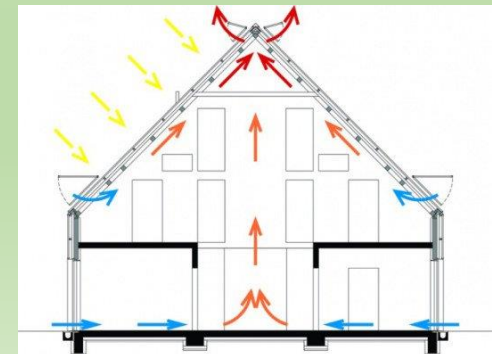
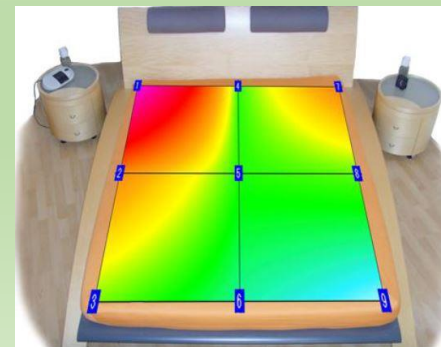
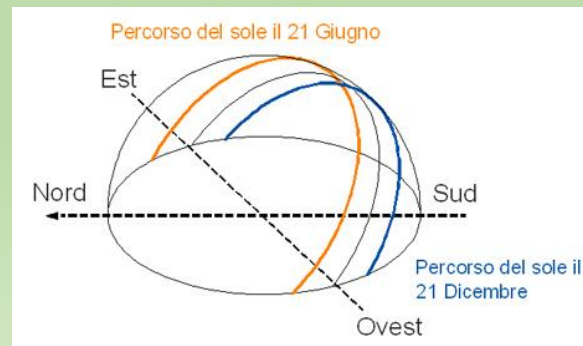
**«vivere in modo sano e sorridere all'ambiente.»**



In questo percorso i ragazzi avranno la possibilità di sperimentare nuove discipline, al passo con quella che, oggi, è la figura del **ESPERTO NELLE PROGETTAZIONI ECO SOSTENIBILI** con una formazione che sviluppa anche capacità imprenditoriali. I ragazzi saranno al passo con le nuove tecniche di costruzione, sapranno utilizzare tutti i nuovi mezzi informatici, sapranno essere pienamente consapevoli degli aspetti economici e normativi per operare nel rispetto dell'ambiente e avere capacità imprenditoriali.

Nel biennio lo studio è rivolto alle discipline legate all'informatica, alle tecniche, sia manuali che computerizzate, alle rappresentazioni grafiche. Nell'ambito delle discipline di indirizzo sono previsti Laboratori di Progettazione, che puntano a sviluppare la grafica e le capacità progettuali degli alunni, con l'uso di software 2D e di modellazione 3D.

Nel triennio nelle discipline "Bioarchitettura", unitamente alle materie professionalizzanti, saranno ulteriormente sviluppati Laboratori di Progettazione, riferiti a progetti legati alla bioedilizia e all'uso di fonti di energie alternative, conoscenza approfondita dei materiali della bioedilizia, classificazione energetica degli edifici in base ai protocolli in essere con particolare riguardo dei criteri di CasaClima.



**Lo studente**, a conclusione del percorso formativo, avrà acquisito competenze specifiche tipiche nel settore della Bioedilizia e Bioarchitettura, come arredo urbano e progettazione sostenibile;

**in particolare sarà in grado di:**

- progettare spazi interni ed esterni, curando sia i dettagli tecnologici che gli aspetti formali dello spazio; progettare soluzioni di risparmio energetico, di sostenibilità ambientale;
- Presentare gli elaborati progettuali impiegando tecniche multimediali (audio/video/immagini) e di rappresentazione 3D;
- progettare il comfort considerando aspetti ergonomici, illuminotecnici, acustici e di climatizzazione.

**Il titolo di studio**

Acquisito, consentirà l'abilitazione all'esercizio della professione di perito industriale specializzato in Bioedilizia, dunque di lavorare presso studi professionali di ingegneria, architettura, imprese di costruzioni, come tecnico esperto in rilievi topografici, pratiche catastali e successioni, esperto gestore della sicurezza in aziende e cantieri, lavorare presso agenzie immobiliari, amministrare condomini, svolgere attività imprenditoriali per conto proprio o in società, lavorare presso enti pubblici.

**Alla fine del percorso scolastico il titolo di studio acquisito consentirà il proseguimento degli studi universitari con accesso a tutte le facoltà.**

# MATERIE PROFESSIONALIZZANTI

**GEOPEDOLOGIA ECONOMIA ED ESTIMO**

**TOPOGRAFIA**

**GESTIONE CANTIERE E SICUREZZA NELL'AMBIENTE DI LAVORO**

**BioEdilizia e CasaClima**

**PROGETTAZIONE COSTRUZIONI E IMPIANTI**

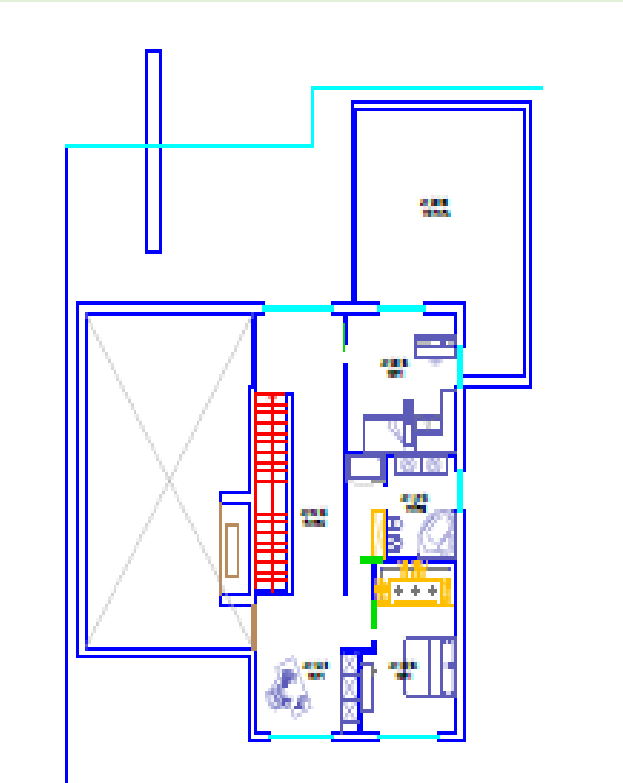
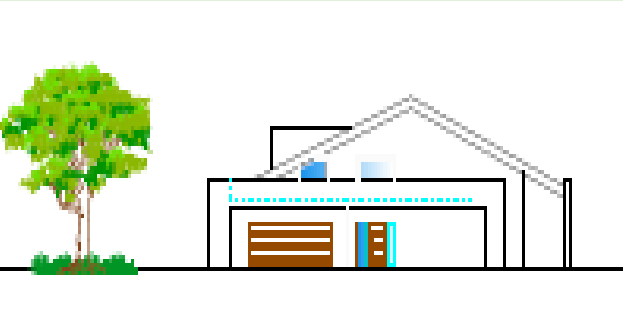


# PROGETTAZIONE COSTRUZIONI E IMPIANTI

## BIOEDILIZIA E CASACLIMA

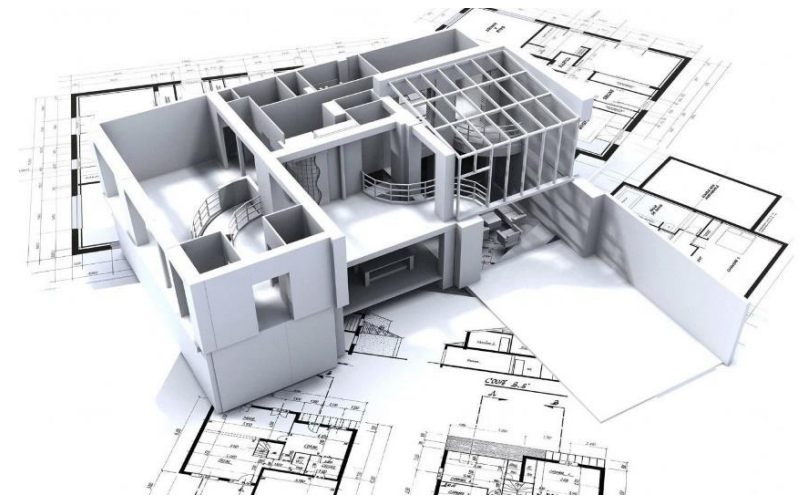
La rapida e continua evoluzione della società influenza tutti i settori della produzione ed anche il mondo delle costruzioni che richiede profili e competenze sempre più specifiche per misurarsi con realtà competitive e complesse.

La figura del diplomato CAT si colloca in questo scenario con le elevate conoscenze previste dal piano di studi ed è quindi in grado di far fronte ai profondi cambiamenti che riguardano il settore delle costruzioni e della Bioedilizia



# PROGETTAZIONE COSTRUZIONI E IMPIANTI

- Progettazione lavori
- Direzione lavori
- Contabilità
- Collaudo dei lavori
- Redazione piano di recupero
- Redazione piano di lottizzazione
- Redazione piano del colore
- Certificazione energetica
- Consulenza per la qualificazione energetica degli edifici
- Certificazione acustica degli edifici
- Consulenza per la qualificazione acustica degli edifici
- Progettazione e verifica ai fini della prevenzione incendi
- Amministrazione immobiliare
- Redazione piano di zonizzazione acustica





# GESTIONE CANTIERE E SICUREZZA NEGLI AMBIENTI DI LAVORO

- Responsabile del servizio di prevenzione e protezione (RSPP)
- Addetto al servizio di prevenzione e protezione (ASPP)
- Controllo del processo di sicurezza
- Coordinamento della sicurezza in fase di progettazione dell'opera
- Coordinamento della sicurezza in fase di esecuzione dell'opera

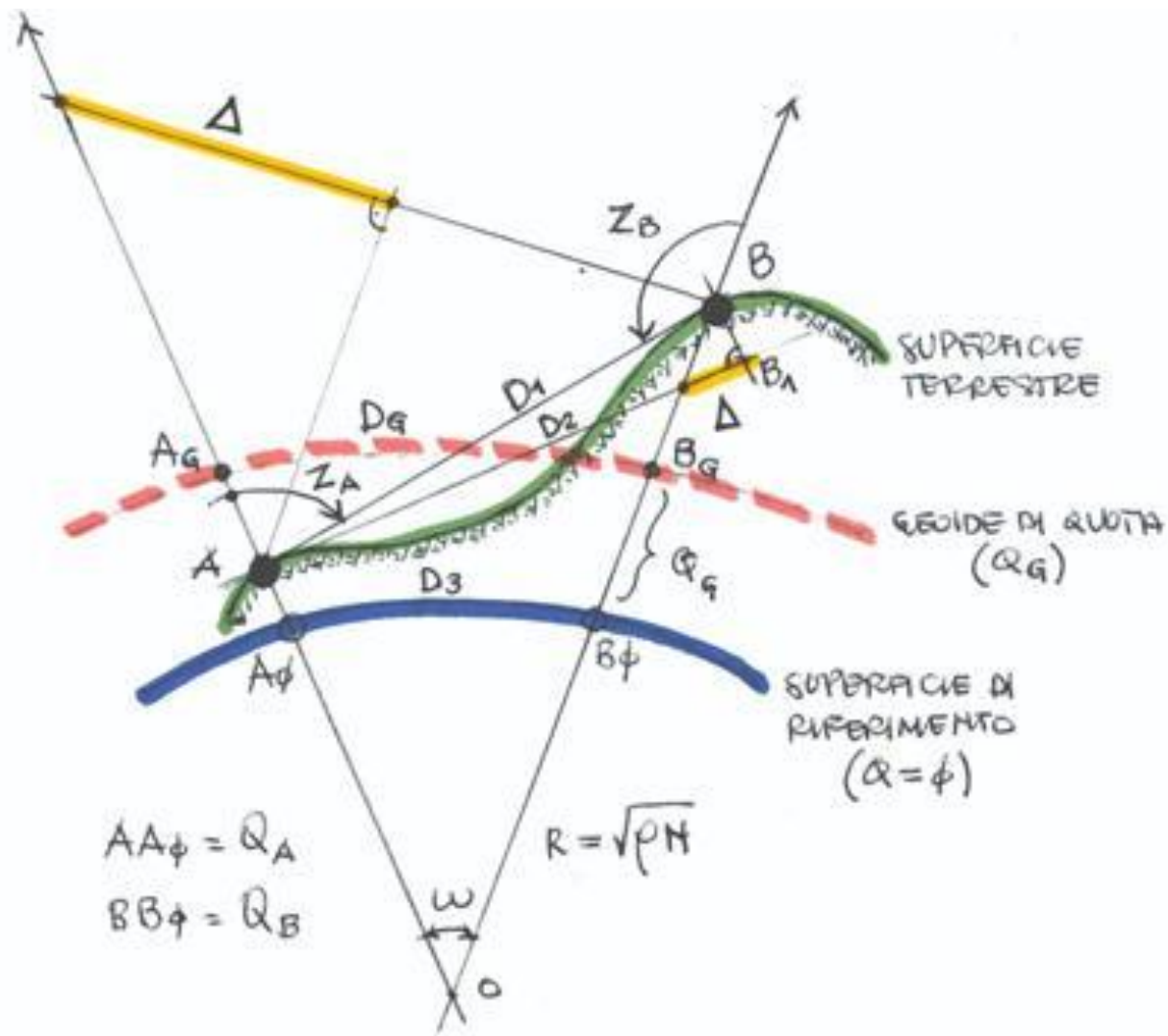


# GEOPEDOLOGIA, ECONOMIA ED ESTIMO

- Valutazione immobiliare
- Consulenza tecnica giudiziale
- Consulenza tecnica stragiudiziale
- Consulenza tecnica d'ufficio
- Arbitrato
- Redazione perizia contrattuale
- Mediazione
- Consulenza tecnica all'atto di trasferimento
- Redazione tabelle millesimali
- Riconfinazione
- Redazione piano particellare di esproprio
- Redazione della dichiarazione di successione
- Accertamento usi civici
- Due diligence immobiliare
- Audit documentale
- Consulenza tecnica normativa



# TOPOGRAFIA



- Redazione tipo o piano di frazionamento
- Redazione tipo mappale e particellare
- Denuncia al catasto fabbricati
- Voltura catastale
- Rilievo del territorio, di fabbricati
- Tracciamento di infrastrutture territoriali
- Tracciamento di fabbricati e lottizzazioni

